

AVISOS AGRÍCOLAS

Circular n.º 2/2007

Ponta Delgada, 26 de Fevereiro de 2007

Murchidão da flor da Cameleira *Ciborinia camelliae* Kohn

A murchidão da flor da cameleira é uma doença provocada pelo fungo *Ciborinia camelliae* Kohn.

Este fungo afecta espécies do género *Camellia* – *C. japonica*, *C. reticulata* e *C. sasanqua*. Todas as cultivares e híbridos destas espécies parecem ser susceptíveis.



Sintomas do ataque do fungo em flores.

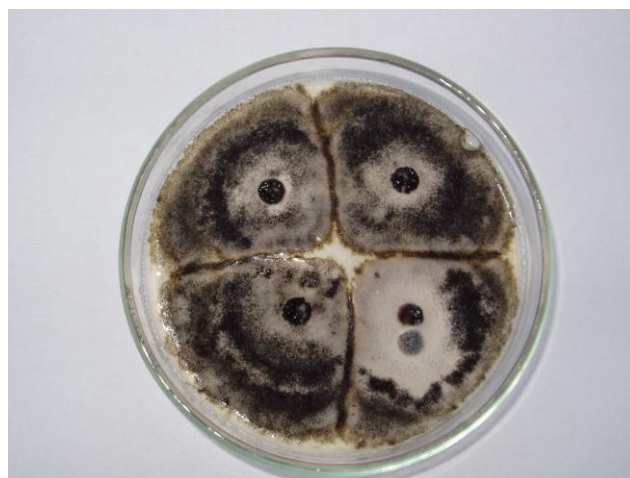
O fungo ataca exclusivamente a **flor da cameleira** provocando sintomas como manchas acastanhadas que acabam na murchidão completa da flor.

As flores atacadas podem manter-se aderentes à planta mas frequentemente caem sem se desmancharem.



Sintomas do ataque do fungo em flores.

A sua dispersão pode fazer-se pelo vento que facilmente arrasta os ascósporos.



Colónias do fungo em meio de cultura.

Medidas preventivas

Na Comunidade Europeia este fungo é um organismo considerado de quarentena e tendo sido detectado em Portugal torna-se necessário a aplicação de medidas para evitar a sua dispersão.

Não existe nenhum método de controlo satisfatório pelo que se devem tomar algumas medidas preventivas:



Sintomas do ataque do fungo em flores

- Recolha e queima das flores caídas no solo. Em zonas pequenas cobre-se o solo à volta da planta com plástico ou rede, facilitando a recolha das flores e evitando a formação de frutificações do fungo (apotecas).

- Assegurar o bom arejamento da parte basal dos arbustos podando os ramos mais próximos do solo e eliminando as infestantes.

- Adquirir de preferência plantas sem flores e de raiz nua.



Sintomas do ataque do fungo em flores.

- Dentro da Comunidade as plantas destinadas à plantação devem circular com **passaporte fitossanitário** e a importação de países não europeus deve cumprir as exigências fitossanitárias em vigor. Para mais esclarecimentos deve contactar a Direcção de Serviços de Agricultura e Pecuária.



Pormenor do micélio do fungo

Para mais informações deve contactar:

Circular n.º 2/2007
26 de Fevereiro

Direcção de Serviços de Agricultura e Pecuária
Laboratório Regional de Sanidade Vegetal
Quinta de S. Gonçalo – 9504-541 PONTA DELGADA
Tel. 296650270 – Fax 296650271